



KNOW
LODGE
STUDENT APARTMENTS

PARK19期

核心区稀缺 高端学生公寓

STUDENT APARTMENT

Coffee Shop.

24/7 Mini Market



Our Concept

旨在打造活力与归属并存的学生公寓：以舒适空间激发联结，以多元场景滋养成长。在这里，居住不仅是生活，更是融入温暖社群、探索自我价值的起点——让学习专注发生，让友谊自然生长，让每个日常都成为热爱此地的理由。

STUDENT
APARTMENT
学生公寓必不可少？





Why invest in student apartments 为什么投资学生公寓?

STEP 01

国有宿舍稀缺陈旧
不适合现代化使用



Why invest in student apartments

STEP 02

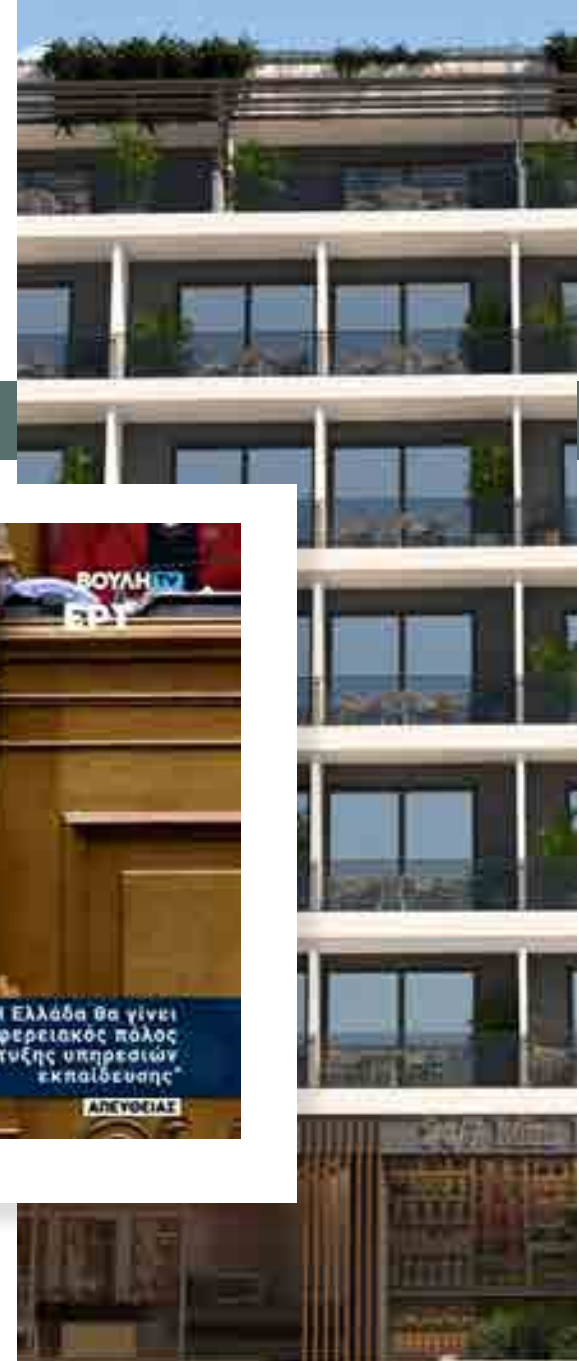
英国脱欧，
对欧盟学生学费、签证
和就业的影响；



Why invest in student apartments

STEP 03

希腊议会投票支持
私立大学发展



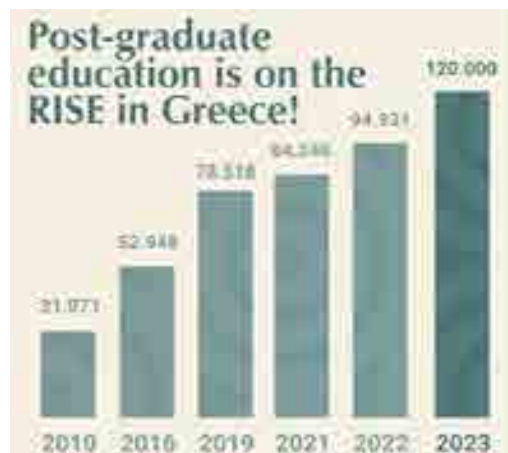
Why invest in student apartments

STEP 04

Airbnb 效应
与学生住房短缺问题



Why invest in student apartments



Despite the annual increase, the post graduate market is not at its peak since it still has the lowest post graduate percentage comparatively to other EU countries

THERE IS STILL POTENTIAL FOR MORE STUDENTS

• More young adults are setting higher education goals now.



STEP 05

希腊的大学生人数持续增加

简介

Introduction

卡里地亚 (Kallithea) 是雅典一个充满活力的街区，位于市中心与海岸之间。以其住宅与商业区交融的活跃氛围而闻名，卡里地亚将都市活力与便捷前往文化景点（如斯塔夫罗斯·尼亚尔霍斯基金会文化中心）相结合。

拥有热闹的咖啡馆、本地商店和强烈的社区意识，卡里地亚提供了体验地道雅典生活的机会，同时距离海滩和历史中心仅数分钟路程。



Area 区域介绍 Description

该项目位于雅典南部门户—充满活力的卡里地亚区(Kallithea), 坐拥立体交通网。

毗邻雅典两大公立教育枢纽——哈罗科皮奥大学(QS 五星评级)与潘提翁大学(政治学全希腊 Top 3), 步行圈覆盖电气化铁路站(10 分钟)、生活配套网(住宅区、本地商店、咖啡馆和餐厅), 4 站直抵雅典市中心宪法广场。



project 项目介绍 introduction

诺洛奇学生公寓

诺洛奇（Knowlodge）——坐落于卡里地亚市中心的高端学生公寓，专为追求便捷与品质的高校学子打造。公寓与哈罗科皮奥大学主校区仅一街之隔，步行即可抵达课堂；周边地铁、公交枢纽环绕，10分钟内畅达全城学术据点与社交热点，完美平衡学习效率与生活探索需求。

该项目拥有现代化设施，包括学习区和公共区域，培养住户间的社区意识。

凭借其充满活力的氛围和中心位置，卡里地亚是寻求充满活力又舒适居住地的学生的首选。



哈罗科皮奥大学



哈罗科皮奥大学成立于 1990 年，专注于应用科学和现代教育需求，每年约有 1,150 名学生就读。该大学设有四个系：营养与饮食学系、地理系、家政学与生态学系以及信息学与远程信息处理学系。

作为希腊排名第一的研究型大学（泰晤士 2022 全球 Top 400），其教师人均论文发表量高居希腊榜首。每年举办 30+ 场国际学术活动，年均 3 万学术人流汇聚于此。

项目直面哈罗科皮奥大学，学生可享静谧学术社区，投资者握高需求租房市场。

潘提翁大学

项目与希腊社科殿堂——潘提翁大学（Panteion University）仅距 500 米，步行 8 分钟直达主校区。该校创立于 1930 年，以政治学全希腊 Top 3 的学术实力（2024 泰晤士学科排名）著称，希腊 40% 的政府高官、外交精英师出此门，它设有九个学术系，包括公共行政系、国际关系系和社会学系，每年为数以千计的学生提供服务。课程通常全天进行，使其成为一个充满活力的学术中心。

该大学还经常举办学术会议、研讨会和讲习班，为居民提供参与正在进行学术讨论和研究项目的机会。对于家庭、学生或投资者而言，居住在这个学术中心附近可提升生活便利性和房产价值。



卡里地亚三角洲码头

Delta Kallithea

驾车 8 分钟

卡里地亚三角洲码头（Delta Kallithea Marina）是一个充满活力的区域，提供一系列娱乐活动和体育设施。它是一所知名帆船俱乐部的所在地，为爱好者提供了在这个风景优美且交通便利的地点享受帆船运动的机会。

该区域还设有跆拳道法里罗（Taekwondo Faliro）运动中心，各级别的运动员可以在此训练和参加这项充满活力的武术比赛。





南卡利地亚区更新项目

2028 年，法里罗三角洲 (Faliro Delta) 将蜕变为占地 54 公顷的艾纳昂公园 (Aenaon Park) 法里隆大都会公园 (Faleron Metropolitan Park) — 雅典首个‘呼吸式’海岸公园，通过种植 4,000 棵树和 185,000 株灌木 (75% 的绿地率)，构建天然雨水滞蓄系统，同步修复退化湿地 12 公顷，创造一个可持续的城市绿洲，让卡里地亚居民在都市核心区拥抱地中海原生生态。根据此规划概念，该地计划控制汽车通行，并为游客提供全天 24 小时免费进入。



Σε δημοπράτηση το μεγάλο έργο της κατασκευής του ενιαίου πεζόδρομου - ποδηλατόδρομου που θα ξεκινά από την Καλλιθέα και θα φτάνει στο δημορκείο της Βούλας - Πώς θα μεταμορφώσει το παραλιακό μέτωπο.

大都会公园在计划在 2028 年底前全面竣工并对外开放。

在新欧洲包豪斯（New European Bauhaus）倡议下设计，它将举办户外活动、体育运动、教育空间、游乐场和文化活动。将设有步行道、自行车道和人行天桥，以及 27 个金属建筑——柱顶亭（capitals）。凭借其对自然、社区和创新的融合，艾纳昂公园（Aenaon Park）旨在成为雅典休闲和生态和谐的地标。

居民将享受靠近充满活力的社区活动、体育和教育中心，使该地区成为理想的居住地点。





雅典卫城 (Acropolis)

驾车 7 分钟

雅典卫城是世界上最具标志性的地标之一，也是古希腊文明的象征。



高耸于俯瞰城市的岩石山上，这个古代建筑群可追溯到公元前 5 世纪，拥有像帕特农神庙（Parthenon）、厄阿瑞克忒翁神庙（Erechtheion）和雅典娜神庙（Temple of Athena）这样非凡的建筑。

雅典卫城展现了古典希腊的建筑辉煌和艺术成就。

如今，它是联合国教科文组织世界遗产，每年吸引数百万游客前来体验其历史意义和壮丽景色。



菲洛帕波斯山 (Philopappou Hill)

驾车 6 分钟

菲洛帕波斯山 (Philopappou Hill)，或称缪斯山 (Hill of the Muses)，坐落于雅典卫城附近，提供城市和海洋的壮丽景色。

以菲洛帕波斯纪念碑 (Philopappou Monument) 闻名，该纪念碑建于公元 116 年，为罗马贵族菲洛帕波斯 (Philopappos) 而建，这座山是散步的宁静场所，拥有松树覆盖的小径和全景视野。它是当地人和游客在雅典市中心享受自然与历史相结合的心仪之地





提修斯购物街

位于卡里地亚的提修斯购物街 (Thisseos Shopping Street) 是雅典最大的购物街，提供种类繁多的商店、咖啡馆和餐馆。

它已成为当地人和游客的热门地点，以其充满活力的氛围和多样化的购物选择而闻名。

这条街延伸向卡里地亚码头和斯塔夫罗斯·尼亚尔霍斯基金会文化中心 (SNFCC)。



在不久的将来，希腊政府计划将提修斯街改造为一个现代化的、对行人友好的中心区，并将其与雄心勃勃的埃利尼科项目（Elliniko Project）连接起来。这一发展将提升该区域，创造一个更具活力和更高档的街区。



Koukaki 库卡基

库卡基是雅典一个充满活力的街区，以其历史、魅力和现代生活方式的独特融合而闻名。

距离雅典卫城和繁华的普拉卡（Plaka）区仅几步之遥，库卡基以其轻松的氛围、时尚的咖啡馆和现代商店而深受当地人和游客的喜爱。

该区域提供了一瞥地道雅典生活的机会，混合了传统小酒馆、时尚餐厅和蓬勃发展的艺术场景。





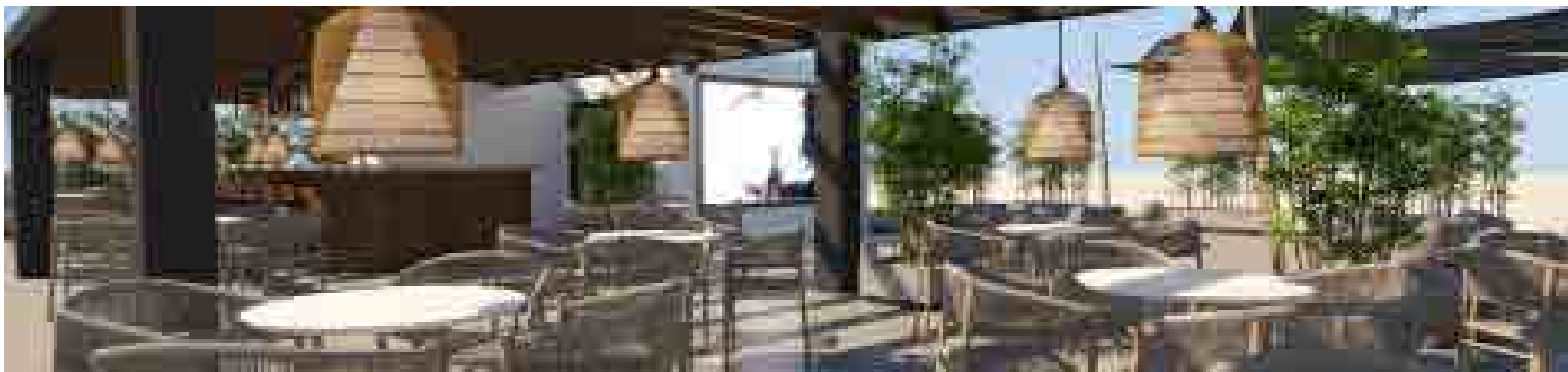
斯塔夫罗斯·尼亚尔霍斯基金会文化中心 SNFCC 驾车 7 分钟

斯塔夫罗斯·尼亚尔霍斯基金会文化中心(SNFCC)位于帕里奥·法里罗(Palaio Faliro)附近,是由伦佐·皮亚诺(Renzo Piano)设计的现代建筑典范。它容纳了希腊国家图书馆和希腊国家歌剧院,提供充满活力的文化体验,拥有世界级的演出和丰富的图书馆馆藏。

该中心拥有郁郁葱葱的绿色屋顶和广阔的斯塔夫罗斯·尼亚尔霍斯公园(Stavros Niarchos Park),为放松和社区聚会创造了一个宁静的空间。

凭借其创新设计和对可持续发展的投入, SNFCC 成为了一个充满活力的文化、教育和公众参与中心。





提议的公共使用区域与服务：

- 仅供居民使用的健身房和健身区
- 带打印和扫描功能的商务休息室
- 供社交的休息区
- 覆盖整栋建筑的快速 Wi-Fi
- 思考室（自习室、安静室等）
- 前台包裹代收服务
- 会议室
- 安全钥匙 / 门禁卡入口
- 电影院 / 空间
- 24 小时闭路电视录像
- 自动售货机或小吃区
- 烟雾火灾报警系统
- 现场接待区



提议的会员福利

成为诺洛奇 (Knowlodge) 学生公寓的会员将获得各种商店和活动的独家折扣：

- 书店折扣
- 协助申请政府补贴折扣
- IT 相关商店折扣
- 会员推荐朋友入住的奖励（为任何由会员介绍入住的租客）
- 超市折扣



互动地图



卡里地亚的便捷生活

- 1. 机场: **21 公里**
- 2. 比雷埃夫斯港: **6.7 公里 km**
- 3. 哈罗科皮奥大学: **140 米**
- 4. 潘提翁大学: **600 米**
- 5. 金牛座 (Taurus) 电气化铁路站: **550 米**
- 6. Karagianne 公交站: **10 米**
- 7. 提修斯购物街: **10 米**
- 8. 希腊邮政 (ELTA) 快递点: **130 米**
- 9. Sklaventis 超市: **195 米**
- 10. Lidl 超市: **185 米**
- 11. AB Basilopoulos 超市: **130 米**
- 12. 奥纳西斯心脏外科中心: **2.3 公里**



Convenient Life

项目位置

project Location

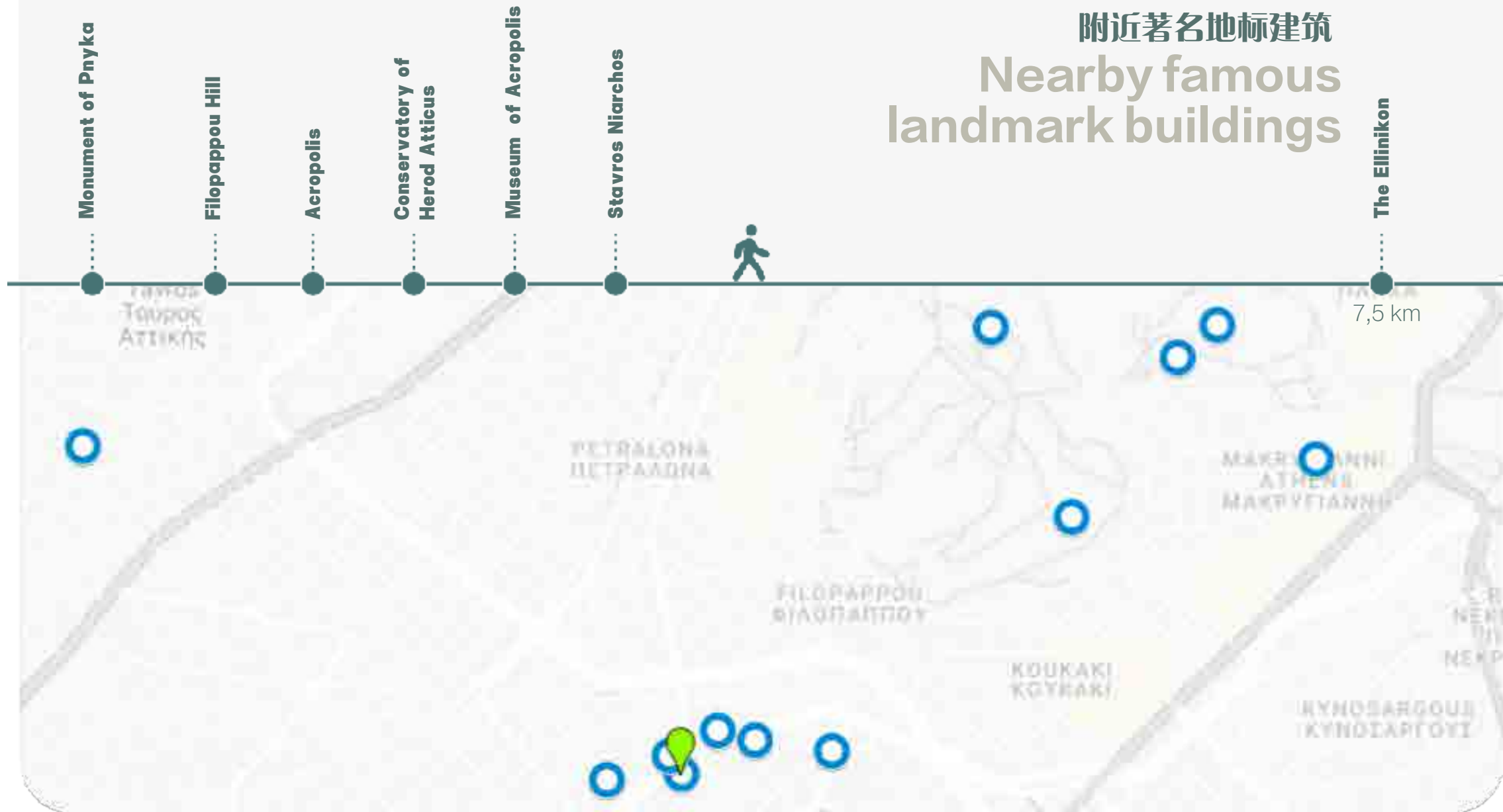


PARK19期



附近著名地标建筑

Nearby famous landmark buildings





高品质生活区

High quality living area

1. 玻璃音乐剧院 (Glass Musical Theatre): **814 米**
2. 卡里地亚市立体育场 "埃尔帕索" - 格里戈里斯·兰布拉基斯 (Kallithea Municipal Stadium "El Paso" Grigoris Lambrakis): **333 米**
3. 埃尔帕索室外篮球场 - P.O. Kallithea Esperos: **414 米**
4. 雅典国家天文台 - 锡西奥游客中心 (National Observatory of Athens - Thiseio Visitor Center): **1.4 公里**
5. 贝纳基博物馆 - Valadorou 藏品馆 (Benaki Museum - Valadorou Collection): **1.52 公里**
6. 新数字天文馆 (New Digital Planetarium): **2.5 公里**
7. 希腊国家歌剧院: **2.4 公里**
8. 希腊国家图书馆: **2.4 公里**
9. 弗利斯沃码头 (Marina Flisvou): **4 公里**
10. Davaki 广场: **884 米**
11. 伊利索斯公园 (Ilissou Park): **1 公里**
12. Onassis Stegi 文化中心: **500 米**
13. 雅典君悦酒店 (Grand Hyatt Athens): **811 米**
14. 雅典洲际酒店 (InterContinental Athenaeum Athens): **1.04 公里**
15. 法里罗海滩: **4.16 公里**





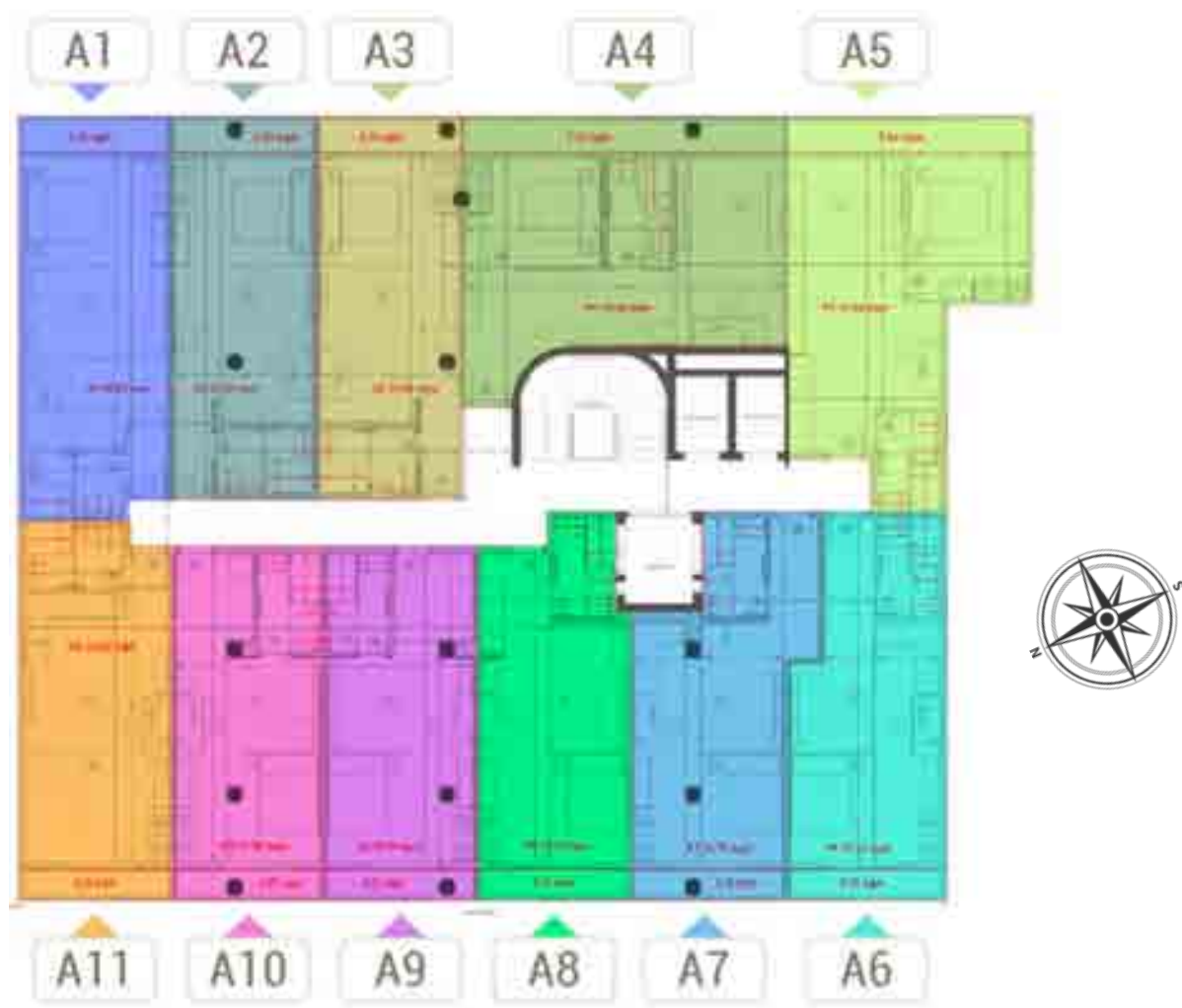




Floor plans A level

楼层平面图 A 层

Apt	Bdrm	Internal(m ²)	Balcony(m ²)	Total(m ²)
A 1	1	36	4	40
A 2	1	33	4	37
A 3	1	33	4	37
A 4	1	39	8	47
A 5	1	40	8	48
A 6	1	34	4	38
A 7	1	30	4	34
A 8	1	28	3	31
A 9	1	28	3	31
A 10	1	29	3	32
A 11	1	32	3	35



Floor plans B level

楼层平面图 B 层

Apt	Bdrm	Internal(m ²)	Balcony(m ²)	Total(m ²)
B 1	1	36	4	40
B 2	1	33	4	37
B 3	1	33	4	37
B 4	1	39	8	47
B 5	1	40	8	48
B 6	1	34	4	38
B 7	1	30	4	34
B 8	1	28	3	31
B 9	1	28	3	31
B 10	1	29	3	32
B 11	1	32	3	35



Floor plans C level

楼层平面图 C 层

Apt	Bdrm	Internal(m ²)	Balcony(m ²)	Total(m ²)
C 1	1	36	4	40
C 2	1	33	4	37
C 3	1	33	4	37
C 4	1	39	8	47
C 5	1	40	8	48
C 6	1	34	4	38
C 7	1	30	4	34
C 8	1	28	3	31
C 9	1	28	3	31
C 10	1	29	3	32
C 11	1	32	3	35



Floor plans E level

楼层平面图 E 层

Apt	Bdrm	Internal(m ²)	Balcony(m ²)	Total(m ²)
E 1	1	36	4	40
E 2	1	33	4	37
E 3	1	32	4	36
E 4	1	39	8	47
E 5	1	40	8	48
E 6	1	39	15	54
E 7	1	31	13	44
E 8	1	33	13	46
E 9	1	38	14	52

